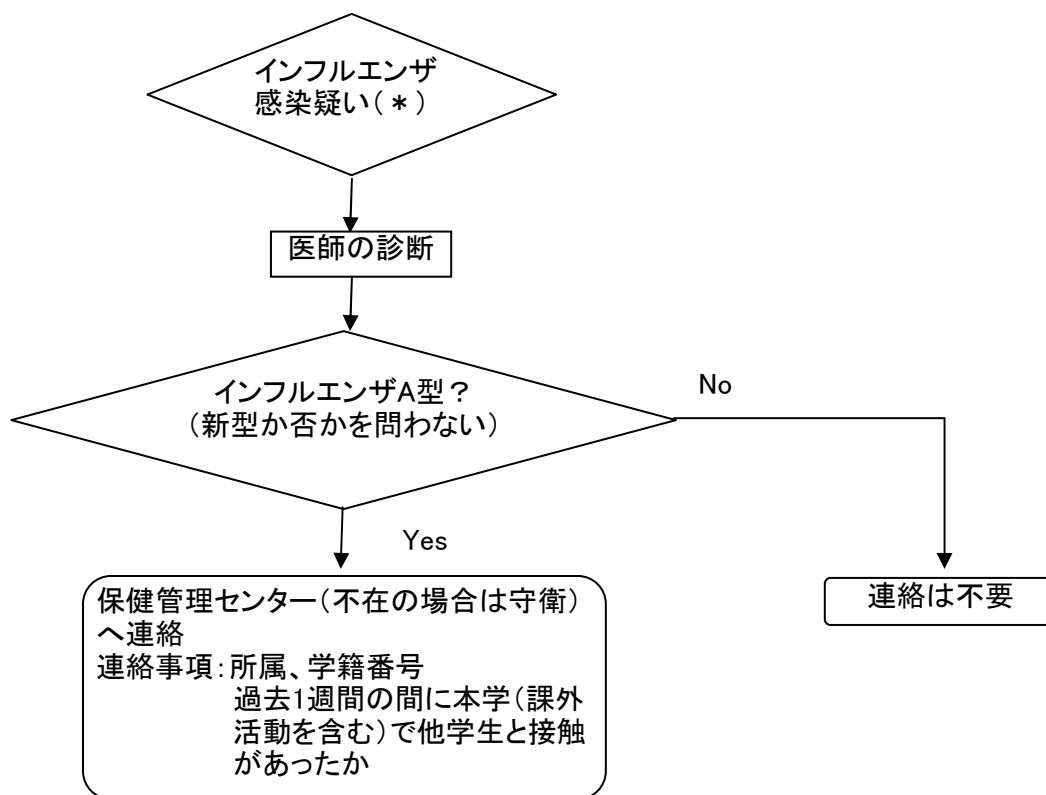


新型インフルエンザ感染の疑いがある学生が発生した場合の連絡体制



(*)インフルエンザ感染疑い
38度以上の発熱かつ以下のいずれかの急性呼吸器症状がある場合をいう:
ア) 鼻汁もしくは鼻閉 イ) 咽頭痛 ウ) 咳

【連絡先】
保健管理センター 03-5978-5156
(不在の場合)守衛 03-5978-5128
文京保健所 03-5803-1834
1836

A型インフルエンザに感染した学生が発生した場合の対応

