

音羽館(学生宿舎)概要

お茶の水女子大学では、学生がキャンパス内で、安全・安心・快適・便利な大学生活を送り、共同生活を通して自律した学びと交流を深めることを目的とし、現在の国際学生宿舎(東京都板橋区)にかわるものとして、大塚キャンパス敷地内に「音羽館」(学生宿舎と課外活動施設と合築)を建設します。

2019年9月に事業者の公募を行い、積水ハウス不動産東京(株)を主幹とする企業グループと事業契約を締結し、2022年2月に竣工、同3月より入寮を開始し、4月に開寮いたします。

(1) 申請条件(資格)

1.1 学籍(学生種別)

学部学生 (卒業まで最大4年間在寮可)

大学院学生 (留学生・一部日本人学生)(博士前期2年、後期3年まで在寮可)

このほか、海外交流協定校学生、日本語日本文化研修生 若干名(留学期間)

1.2 自宅からの通学時間 片道1.5時間以上 健康・通学環境等について特別な理由があれば応募可

1.3 経済的条件 募集定員を超えた場合に、申請書類により家計評価額を算出し、経済的必要度の高い順に選考します。

家計評価額が同程度であれば、通学時間によって、決定します。

(2) 施設概要 (次ページの図を参照)

鉄筋コンクリート造、地上7階建、延床面積 10,149㎡、建物高さ 21.4m

課外活動施設(1階部分約800㎡、北側出入口)を含む

【学生宿舎】居室450室(内バリアフリー対応居室2室)

○居室(個室のみ) 14.5㎡(洗面化粧台、ユニットシャワー、トイレ、ミニキッチン、冷蔵庫、エアコン、ベッド、机、衣類収納棚等 完備)。

○共用部分:ラウンジ、宅配ボックス、ランドリー、談話室(学習室、各階に1室)

コンセプトルーム:OCHA-no-MA(ライブラリー、たたみの間、キッチンスタジオ、シアタールーム、ミーティングルーム、フィットネススタジオ)

○入退館 カードキーにより入館、テンキーにより個室入室。門限24時(午前6時まで玄関ロック)

○運営・管理:積水ハウス不動産東京(株)、(株)学生情報センター(管理人常駐)

(3) 諸費用の負担

入寮者は、事業者と賃貸使用契約を締結し、以下の諸費用を負担します。

○月額費用 賃料48,800円、共益費5,000円、インターネット使用料1,000円、上下水道料1,500円 電気使用料3,000円、保険料500円 計59,800円(定額)、ガス使用料(直接請求・支払)

○入居一時金48,800円(手続費用・退去時のクリーニング費用として) 但し、2021年度国際学生宿舎およびSCC在寮者については、3年生38,800円、4年生28,800円として、また、1年未満の交換留学生は28,800円となります。

(4) 奨学金

経済的困難度の高い学生に対して、奨学金の支給(賃料補填、月15,000円年間18万円、80名程度)を行います。また、寮学生委員会委員に対しても同様の奨学金(レジデントアシスタント奨学金)を支給します。希望する方は、入寮申請時に該当事項を記入してください。

図1 外観 イメージ図



図2 1階平面図 課外活動施設

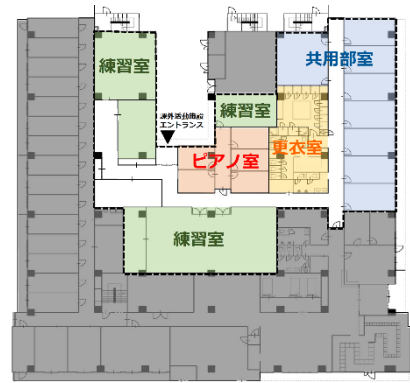
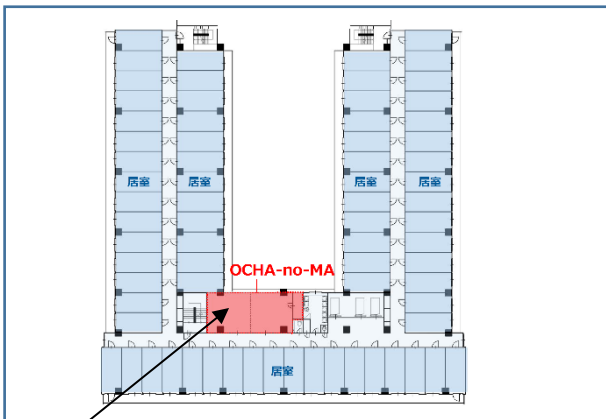
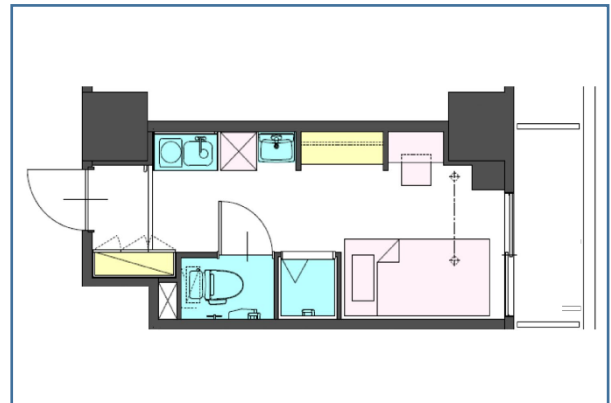


図3 2～7階 平面図



コンセプトルーム

図4 居室（個室、14.5㎡）室内図



居室デザイン

Nordic(左)：奇数階 Natural (右)：偶数階

